

Děvče z čekárny

E \flat

E \flat m

E \flat

E \flat m



To děv če z_če kár ny by lo tak u pla ka ný jen

E \flat

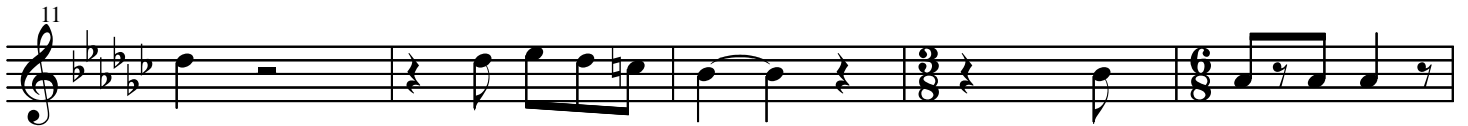
E \flat m

E \flat



ús měv ú přím ný v_pa mě ti mám že by la to ví

Fm

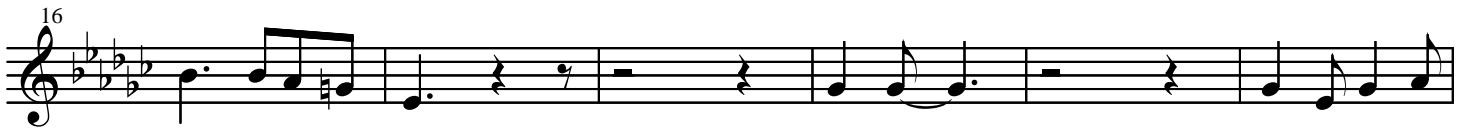


la co dnes se mi zdá když se mi k_rá

B \flat

E \flat

E \flat m



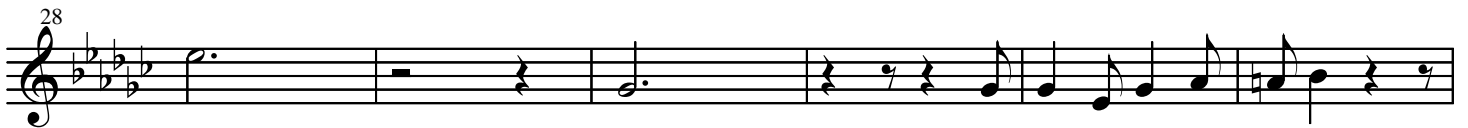
nu o de vzdá vá cí tím jak ved le mě



sto jí cí tím jak se tře sem lás

E \flat

E \flat m



kou vím že je to je nom sně ní



že zas rá no přij de dlou hý den